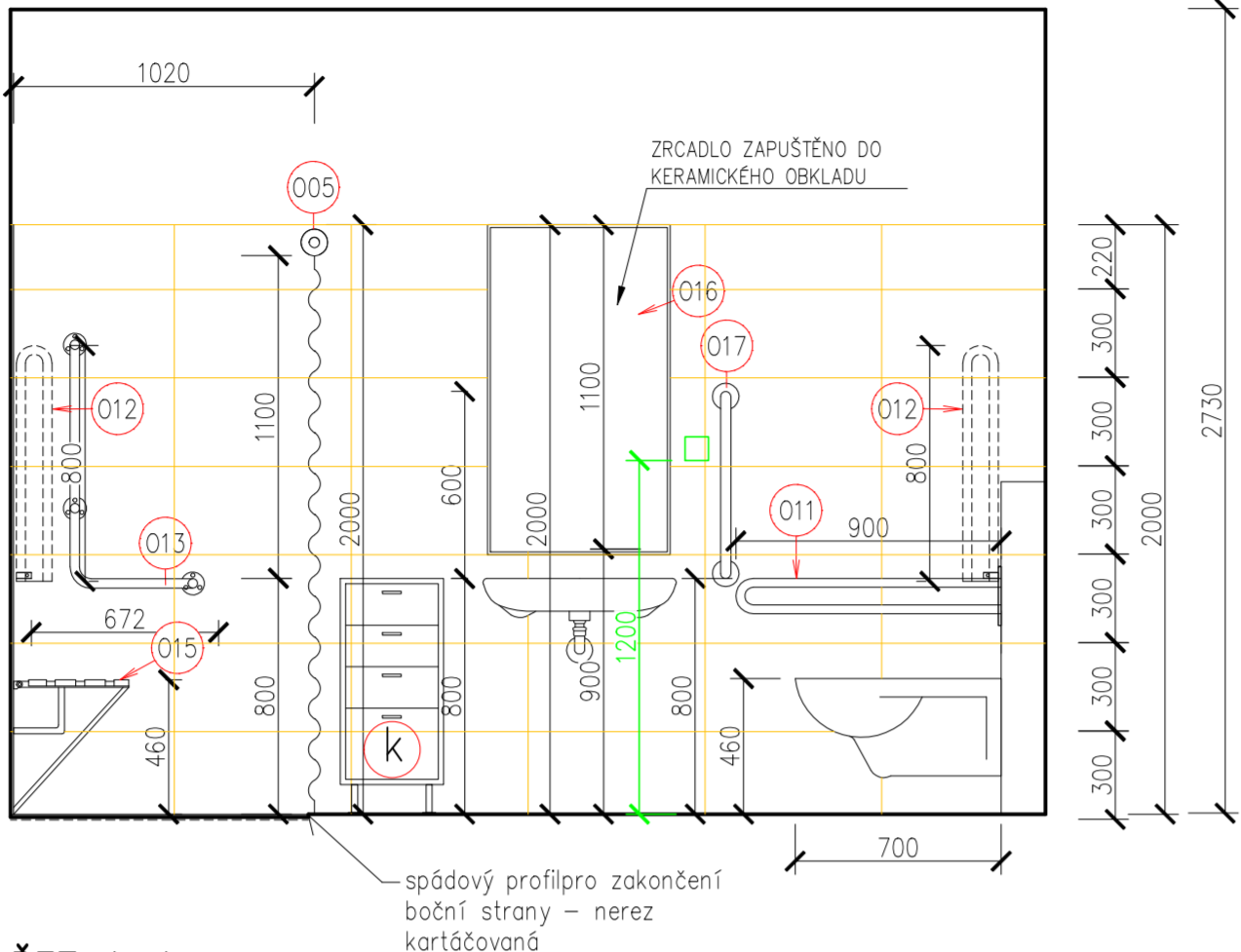
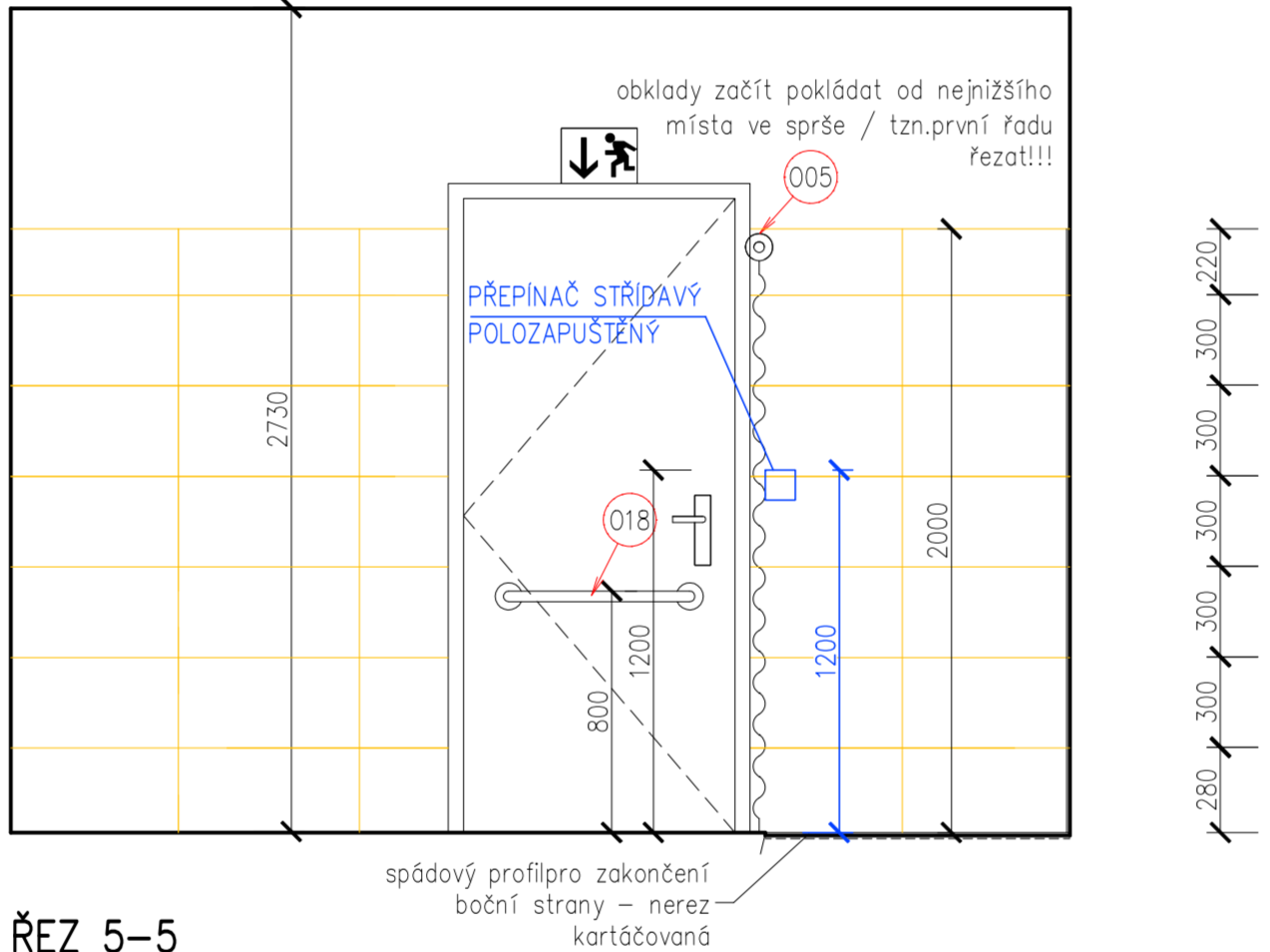


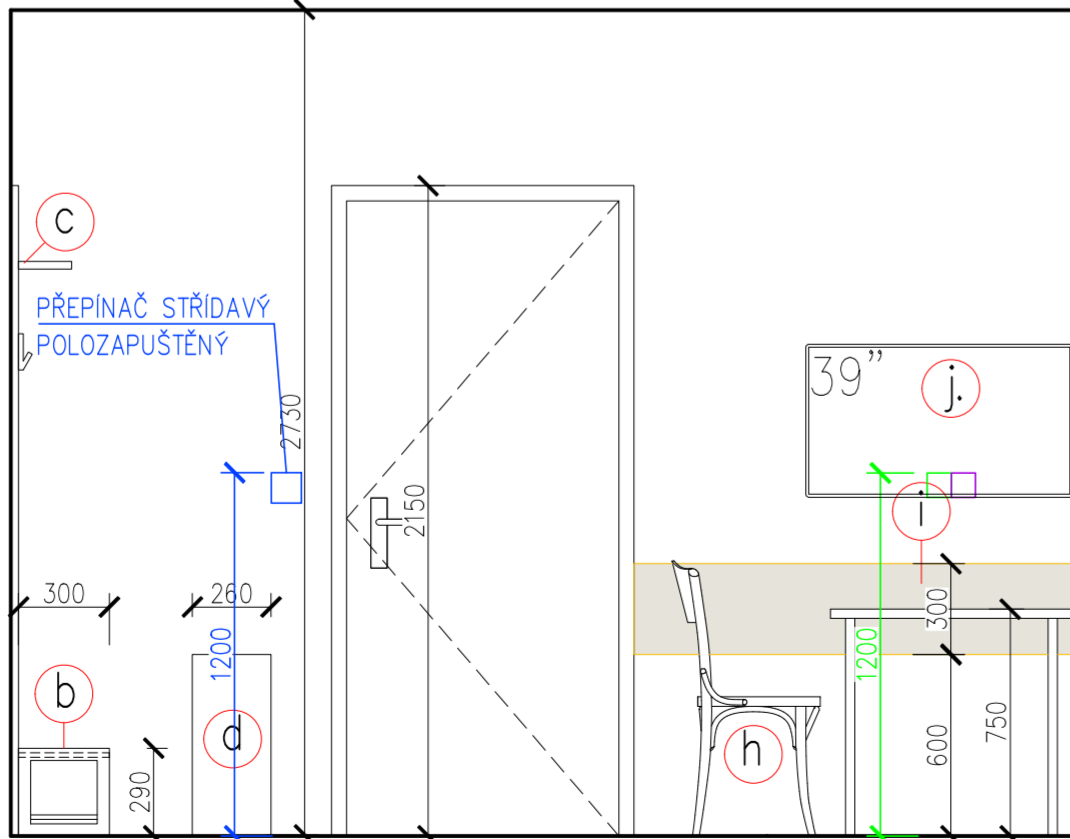
ŘEZ 1-1



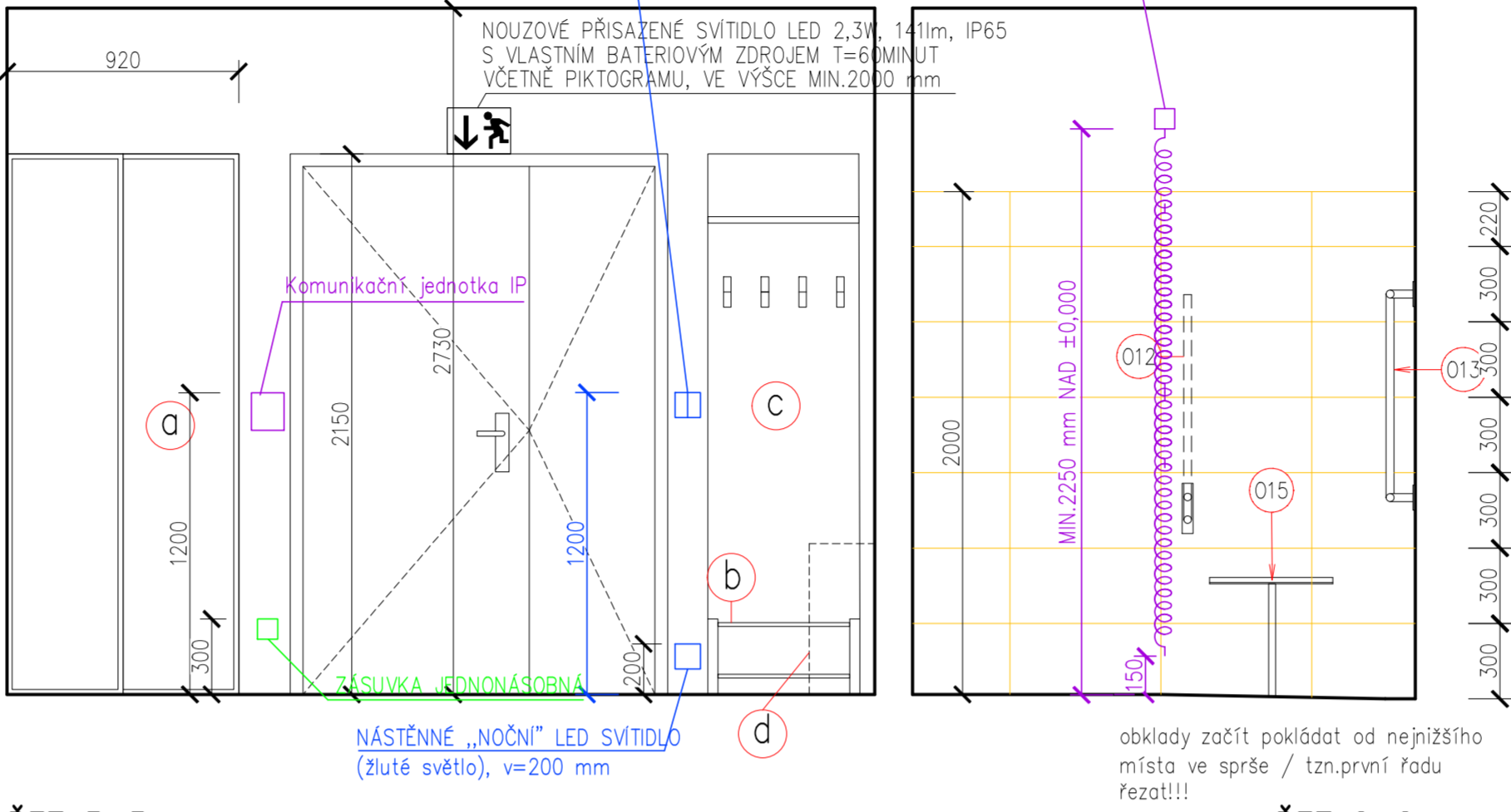
ŘEZ 4-4



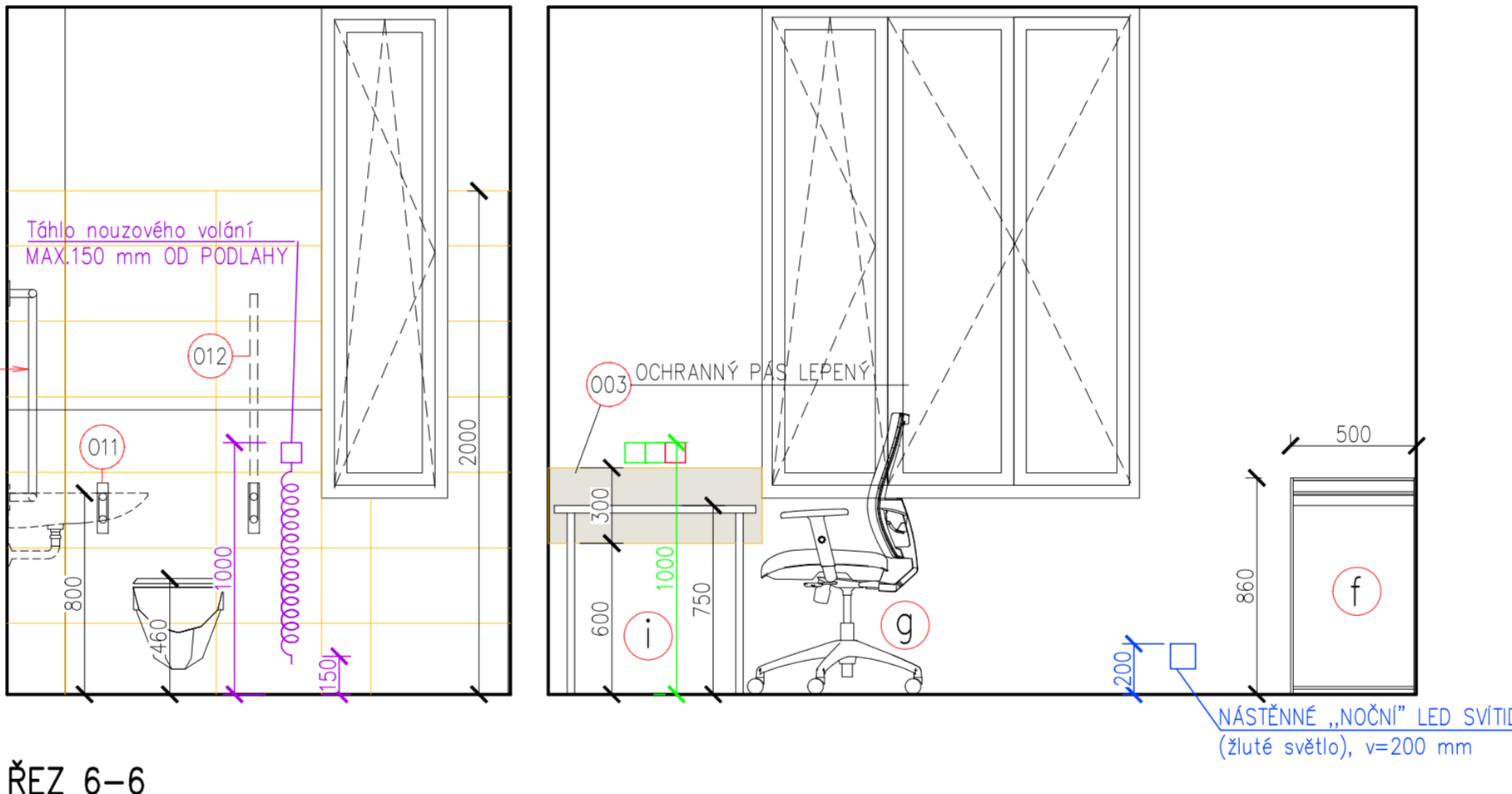
ŘEZ 5-5



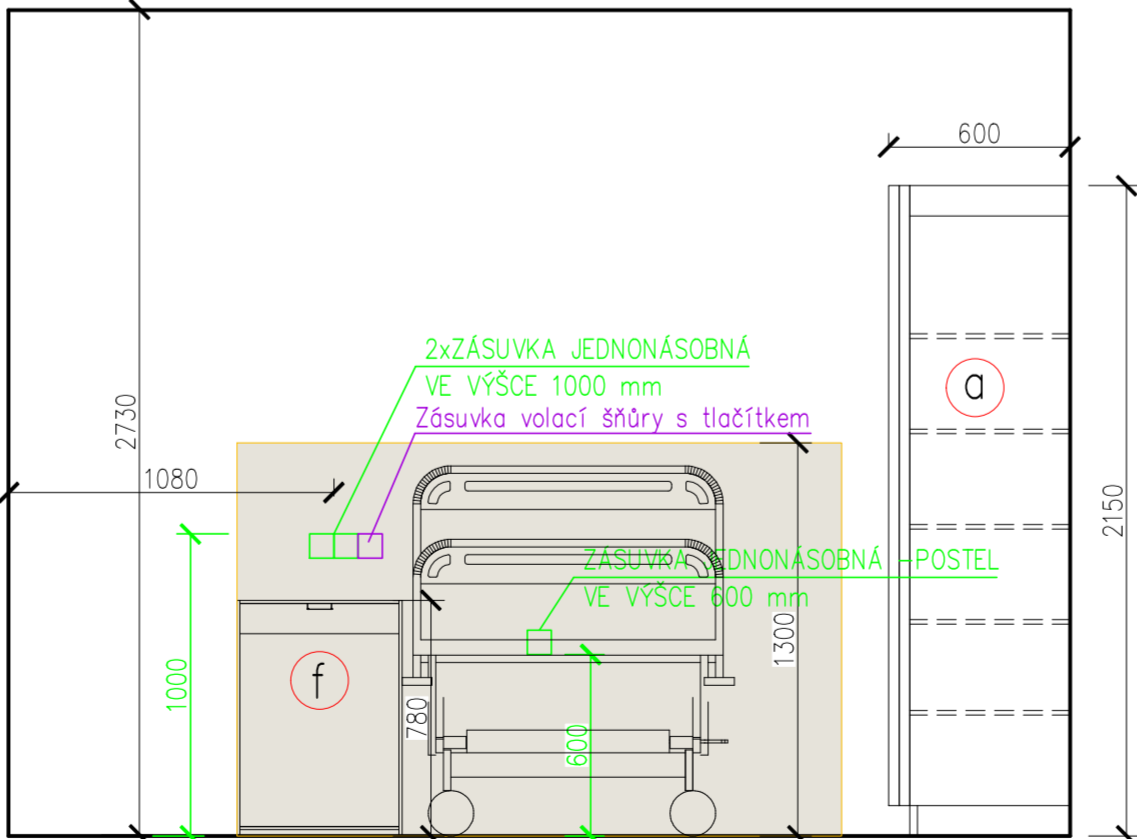
ŘEZ 2-2



ŘEZ 3-3



ŘEZ 6-6



POZNÁMKY:

- 0.. DOPLŇKOVÉ PRVKY
  - PODROBNÝ POPIS VIZ D.1.1.27 VÝPIS DOPLŇKOVÝCH PRVKŮ
- BATERIE VÝŠKA 900-1000mm,max.ODSAZENÍ 750mm
- VÝŠKA DRŽÁKU NA TOALETNÍ PAPIR 600-700mm
- ZÁMEK DVEŘÍ ODJISTITELNÝ ZVENKU
- NOSNOST MADEL min.150kg

LEGENDA NÁBYTKU:

- a ŠATNÍ SKŘÍŇ S POSUVNÝMI DVEŘMI  
ROZMĚRY: 920/600/2150mm / š x hl. x v /
- b BOTNÍK OCELOVÝ Z PÁSOVINY A KULATINY  
ROZMĚRY: 600/300/290mm / š x hl. x v /
- c STĚNA Z LAMINA S VĚŠÁKOVÝMI HÁČKY A POLICI  
ROZMĚRY: 600/18/2150mm / š x hl. x v /
- d NÁDOBA NA DEŠTNÍK KOVOVÁ  
ROZMĚRY: ø260mm,VÝŠKA 600mm
- e NEMOCNICNÍ LŮŽKO  
ROZMĚRY: 1025/2190/430-810mm / š x hl. x v /
- f NOČNÍ STOLEK  
ROZMĚRY: 600/600/650mm / š x hl. x v /
- g KANCELÁŘSKÉ KŘESLO
- h ŽIDLE
- i STOLEK S OCELOVÝMI NOHAMI  
ROZMĚRY: 800/900/800mm / š x hl. x v /
- j TV na stěnovém držáku  
/možnost vysunutí a otočení/
- k koupelnová skříňka na nerezových nožičkách  
ROZMĚRY: 350/500/800mm / š x hl. x v /
- l topný žebřík  
ROZMĚRY: 600/1500mm / š x v /
- m mýdelník

ZODPOVĚDNÝ PROJEKTANT	VYPRACOVAL	<b>STAVO</b> <b>THERM</b> <b>PROJEKCE</b>	
ING.KŘEHLÍK	ING.ARCH.MARKĚTA BERÁNKOVÁ		
<i>Křehlík</i>	<i>Beránková</i>		
OBEC: VĚŽ	KRAJ: VYSOČINA	STUPEŇ:	DSP
INVESTOR: Kraj Vysočina, Žižkova 1882/57, Jihlava		DATUM:	01/2024
<b>DOMOV VE VĚŽI – NOVÁ BUDOVA</b>		ZAK.ČÍSLO:	21 013/4
SO.01 LŮŽKOVÝ OBJEKT		MĚRITKO:	č.v.
D.1.1 – ARCHITEKTONICKO STAVEBNÍ ŘEŠENÍ		1:25	S.22b
VÝKRES:			
<b>REFERENČNÍ POKOJ A KOUPELNA –POHLEDY NA STĚNY</b>			